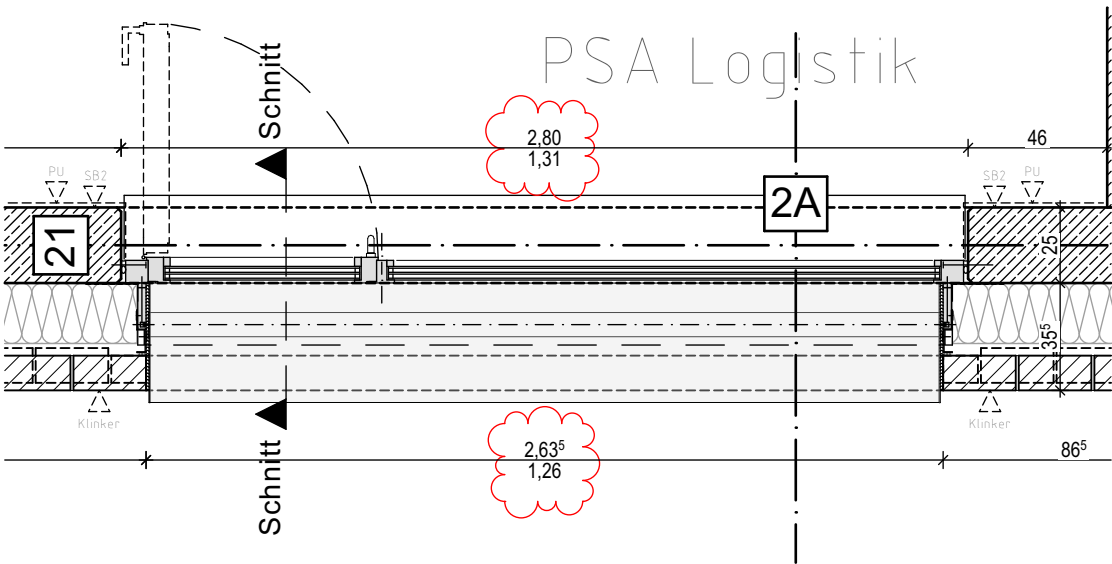
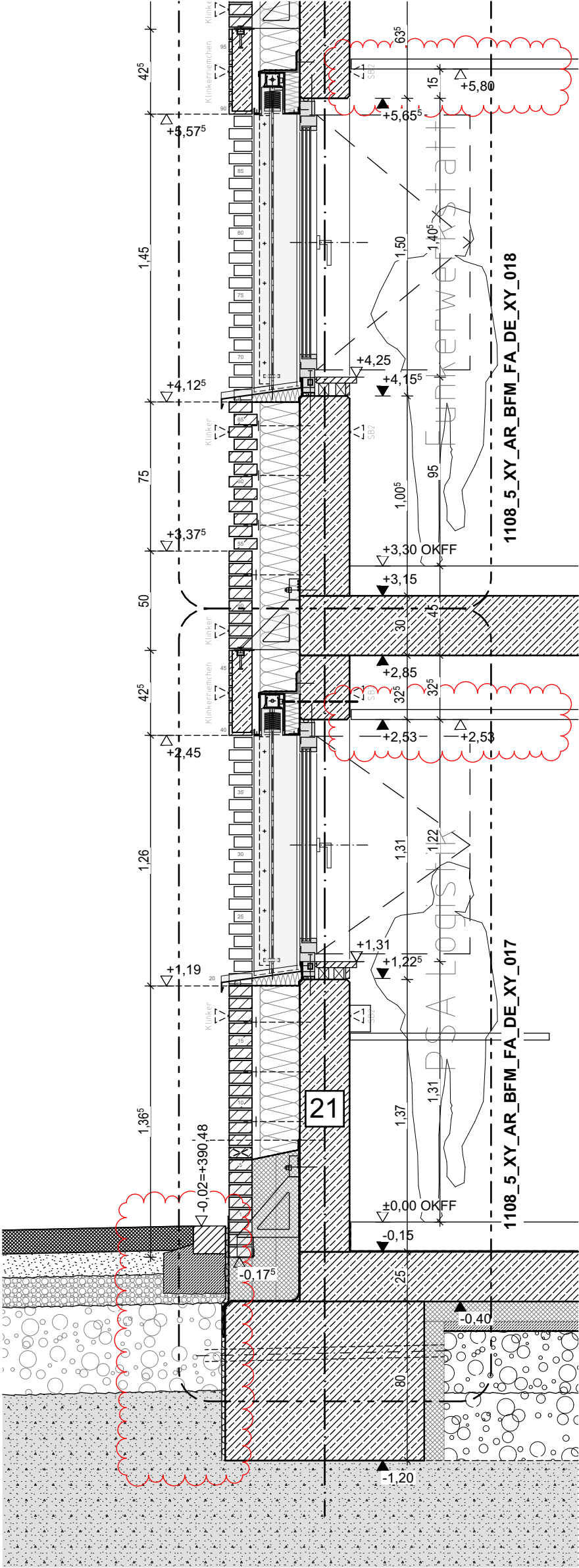


Ausschnitt Ansicht



Ausschnitt Grundriss



Schnitt

<div>Bauherr:</div> <div><div><div><div></div></div><div>Stadt Lüdenschoid</div></div><div><div>Zentrale Gebäudewirtschaft Stadt Lüdenschoid</div><div>Gustav-Adolf-Straße 4 58507 Lüdenschoid www.luedenschoid.de</div></div></div>	<div>Generalplaner:</div> <div><div><div><div></div></div><div>BFM Architekten</div></div><div>Unter den Ulmen 106 50968 Köln 357@bfm-architektur.de Tel: 0221 / 888 837-0</div></div>	<div>Projekt:</div> <div><div>Neubau Hauptamtliche Feuer- und Rettungswache Lüdenschoid</div><div>Wiesenstraße / Altenaer Str. 58507 Lüdenschoid</div><div>Gemarkung: Lüdenschoid-Stadt Flur: 047   Flurstücke: 85</div></div>				<div>Planinhalt:</div> <div>Fenster EG 1,31 + ZG 0,90 BRH Übersicht</div>											
	<div>Planverfasser:</div> <div><div><div><div></div></div><div>BFM Architekten</div></div><div>Unter den Ulmen 106 50968 Köln 357@bfm-architektur.de Tel: 0221 / 888 837-0</div></div>						GEZ.: <b>dk</b>		GEPR.: <b>us</b>		FORMAT: <b>DIN A3 [420x297]</b>		MAßSTAB: <b>1:25</b>		STAND: <b>27.03.2026</b>		
	<div><div><div><div></div></div><div>BFM ARCHITEKTEN</div></div></div>	<div>a</div>	<div>27.03.2026</div>	<div>0131</div>	<div>Planfortschreibung</div>	<div>Dawid Kirchhoff</div>	<div>PROJEKT</div>	<div>PHASE</div>	<div>GEBÄUDE</div>	<div>ERSTELLER</div>	<div>VERFASSER</div>	<div>PLAN-INHALT</div>	<div>PLAN-ART</div>	<div>EBENE</div>	<div>NUMMER</div>	<div>INDEX</div>	<div>PLANUN-STATUS</div>
		<div>0</div>	<div>28.08.2025</div>	<div>0000</div>	<div>Anlage zum LV Rohbau</div>	<div>Dawid Kirchhoff</div>	<div>1108</div>	<div>05</div>	<div>XY</div>	<div>AR</div>	<div>BFM</div>	<div>FA</div>	<div>DE</div>	<div>XY</div>	<div>0016</div>	<div>a</div>	<div>P</div>
	<div>Index</div>	<div>Datum</div>	<div>Nr.</div>	<div>Änderung</div>	<div>gez.</div>												